



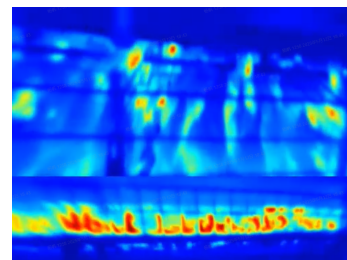
LG590 AI-Vision

Робот для обследования
птичника

Технологии ИИ — новая
эпоха для птицеводства



- HD-видео, дистанционное управление — дистанционное наблюдение за птичником в реальном времени.
- Сбор показателей и анализ окружающей среды с последующей передачей данных в облако — создают визуализированные карты микроклимата.
- Использование двойного оптического алгоритма для точного распознавания состояния птиц.
- Контроль за состоянием яиц — подсчет, выявление аномалий.
- Автоматическая инспекция птичника по предустановленной стратегии.
- Управление оборудованием в реальном времени и мониторинг его состояния.
- Взаимодействие с различными устройствами + ИИ.



Head Office:

Chengdu Base: No. 24 Xincal Road, New Material Industrial Park,
Xinjin District, Chengdu City, Sichuan Province, China

Qingdao Base: No. 11 Jinye Road, High-Tech Zone, Qingdao City,
Shandong Province, China

Little Giant Animal Husbandry Equipment Co., Ltd.

Website: www.cdxjr.com

E-mail: sales.us@cdxjr.com

Официальный представитель
на территории ЕАЭС: ООО «РБГ»
Сайт: prom-rotok.ru

Телефон представителя:

8-915-965-37-25

8-999-786-53-69

Параметры продукта



Основные параметры

Способ навигации	Визуальная навигация
Габаритные размеры (длина × ширина × высота)	750*600*1400mm
Максимальная высота подъема	3200mm (Высокая адаптируемость)
Масса устройства	<150kg
Класс защиты от загрязнения	IP32
Ориентация в пространстве	Лазерный радар, глубинная камера [дополнительно опция]

Энергоэффективность

Ёмкость батарей	48V36AH
Общее время автономной работы	>12h
Способ зарядки	Автоматический
Минимальное время полной зарядки	1.5h

Характеристики движения

Максимальная скорость прямолинейного движения	0.5m/s
Точность позиционирования	±10mm
Точность угла остановки	±1°
Уровень рабочего шума	<75dB
Тип привода	Дифференциальная гусеница

Связной интерфейс

Способ связи	Сетевой 5G (дополнительно опция)
--------------	----------------------------------

